



Fábrica de Água

água  **+**
reciclada não potável



biolamas  **+**


DATA **+**



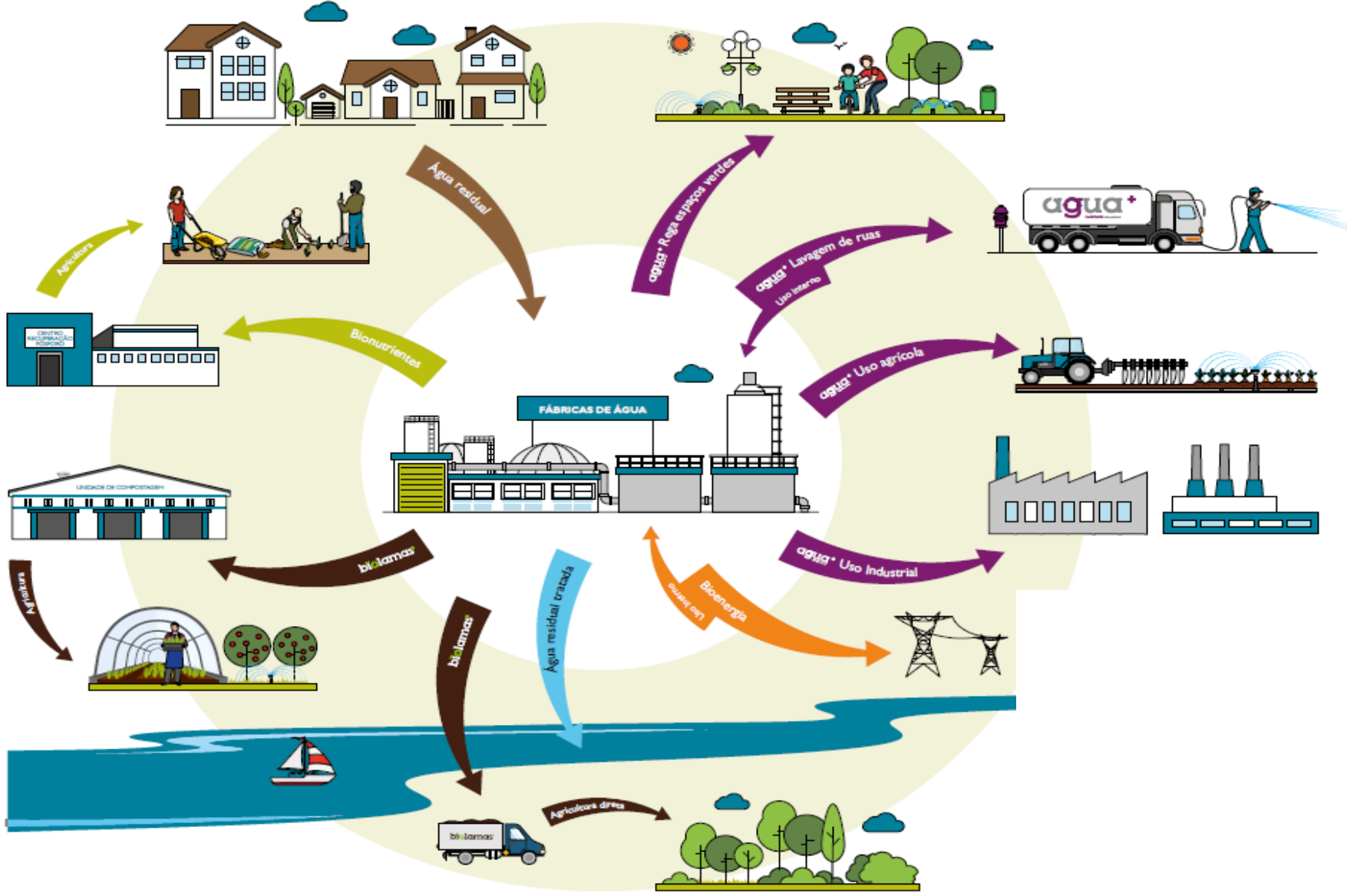
VIRA 
CERVEJA ARTESANAL
PRODUZIDA COM
ÁGUA REICILADA

 **ÁGUAS DO**
TEJO ATLÂNTICO
Grupo Águas de Portugal

VIRA
Pelo Ambiente.

António Frazão
Presidente Conselho de Administração

CIRCULAR: Economia & Conhecimento

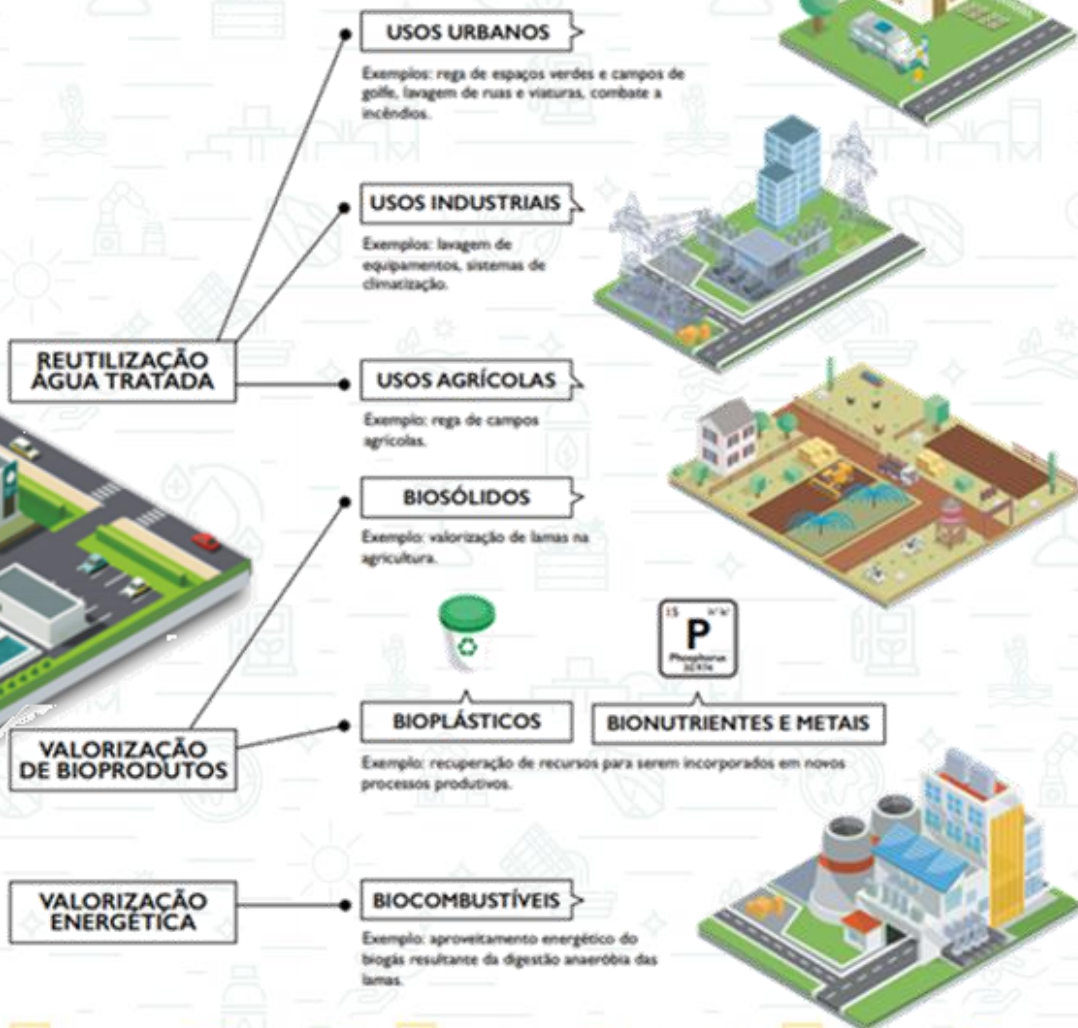


Centrada na Qualidade de Serviço + Criação de Valor



Fábrica de Água

Um Contributo
para a Economia
Circular



103 Fábricas de Água

2,4 Milhões de habitantes

23 municípios

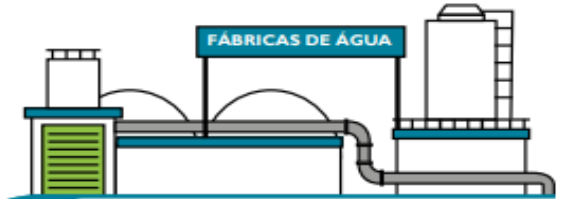


35 Bandeiras Azuis em 2019

23 Municípios abrangidos

11 Municípios Costeiros

+ de 200 km de litoral



194
milhões de
m³/ ano de água
residual tratada



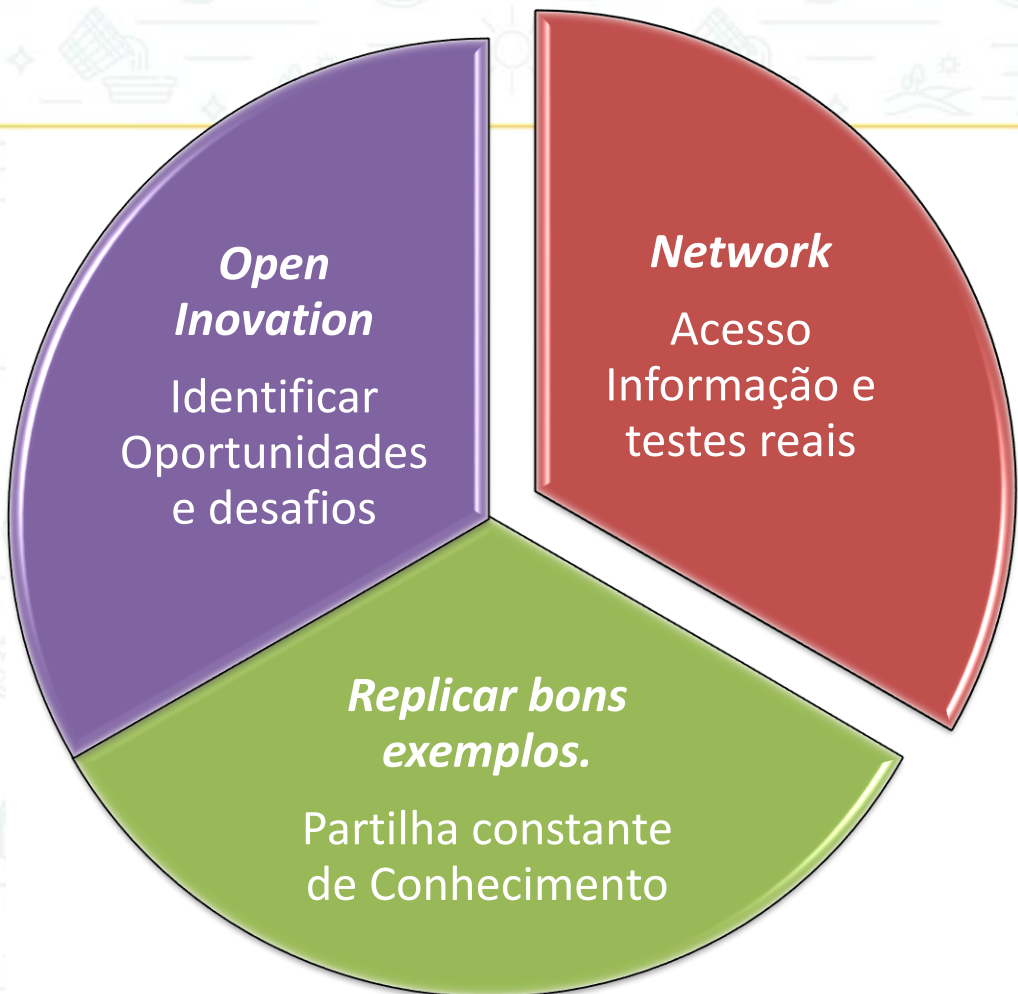
21.031
análises realizadas
ao efluente
tratado

32%
do caudal tratado
devolvido
diretamente
ao mar



2.826
análises realizadas
ao efluente tratado
descarregado
no mar





Política de INOVAÇÃO no ADN da Tejo Atlântico

Biolamas para o desenvolvimento Agrícola



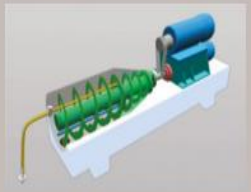
FÁBRICA DE ÁGUA



1. ESPESAMENTO DE LAMAS
(Espessadores gravíticos ou mecânicos)



2. DIGESTÃO ANAERÓBIA
(Digestor)

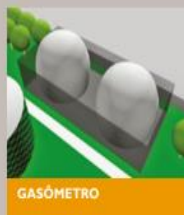


3. DESIDRATAÇÃO MECÂNICA
(Centrífuga)

A decomposição da matéria orgânica através da digestão anaeróbia permite gerar biogás, um outro produto das Fábricas de Água com elevado interesse energético.



4. ARMAZENAMENTO
(Silos)



GASÔMETRO



COGERAÇÃO

POSSÍVEIS USOS PARA AS BIOLAMAS

TRANSPORTE DE BIOLAMAS



Valorização agrícola direta

Valorização de lamas estabilizadas nas Fábricas de Águas com aplicação direta nos solos para a produção de alimentos que não vêm diretamente da terra. Exemplos: milho, trigo, centeio, exploração florestal entre outros.



UNIDADE DE COMPOSTAGEM



Processos de compostagem

Compostagem de lamas com outros materiais de origem orgânica, como serradura ou palha, originando um composto com elevado valor agrônomico e ambiental. Permite uma utilização mais vasta na agricultura, nomeadamente, em alimentos hortícolas. Exemplos: árvores de fruto, tomate, alface, entre outros.



Já valorizamos
320 mil
Toneladas
de Biolamas

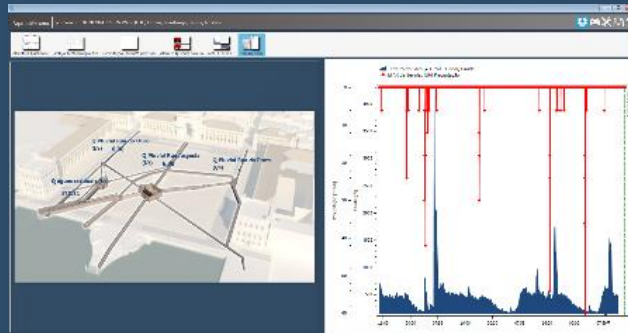
A VALORIZAÇÃO DAS BIOLAMAS



Indústria 4.0

O exemplo da:

Telegestão: Um instrumento decisivo no combate às Alterações Climáticas



Modelo de Governança

Informação

Infra-estruturas

inovação
Inteligência
Eficiência

Aumento da eficiência da operação e do desempenho global

METAS TEJO ATLÂNTICO 2027

REAFIRMAR

01. 30% Água reciclada

02. 45 Fábricas de Água com consumo neutro de energia

03. 5 Fábricas de Água com recuperação e valorização de Azoto e Fósforo

04. Biosólidos: de custo a proveito

05. Redução significativa de burocracia

06. Redução drástica de ações de manutenção corretiva

07. Manutenção preventiva e preditiva

08. Parcerias com Municípios para redes em baixa e pluviais

09. Atração de conhecimento e da Comunidade científica e empresarial



OS NOSSOS AVANÇOS E OBJETIVOS...

Forte aposta na **telegestão** integral e **fiabilização** dos processos e equipamentos;

Otimização dos processos / redução dos custos e consumos;

Enfoque na **manutenção preventiva e preditiva**;

Gestão de Activos – Substituição de equipamentos

Multiplicação do uso de água+ para fins urbanos, agrícolas e industriais;

Plano Estratégico Biolamas / aproveitamento energético, ambiental e agrícola;



**AS NOSSAS PESSOAS,
UMA EQUIPA
DIFERENCIADORA
DA ORGANIZAÇÃO**



Destaque:

Abertura à contratação

Assinatura ACT

Recuperação das dívidas de Clientes

Relação e Confiança dos Municípios

**Nada seria possível sem a
equipa Tejo Atlântico e
os parceiros Municipais**



Contámos com toda a estrutura!

Um bom Caminho 2019! OBRIGADO.

O CAMINHO DA
INOVAÇÃO
2019
EXPO & NETWORKING



An initiative of the
European Commission 